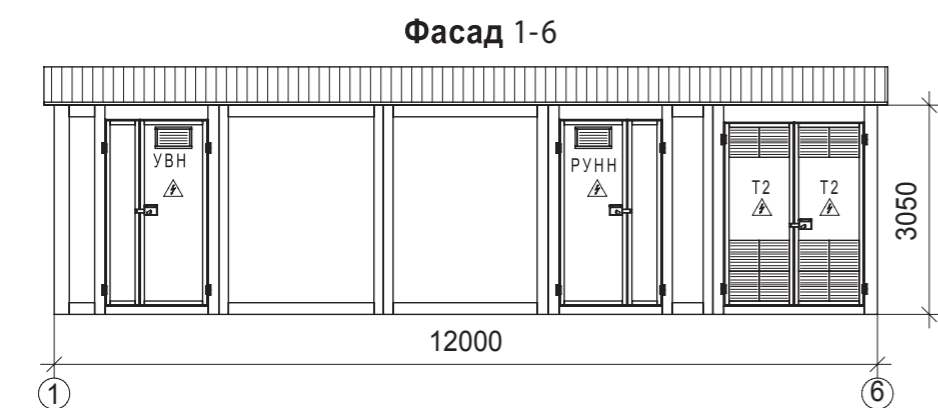
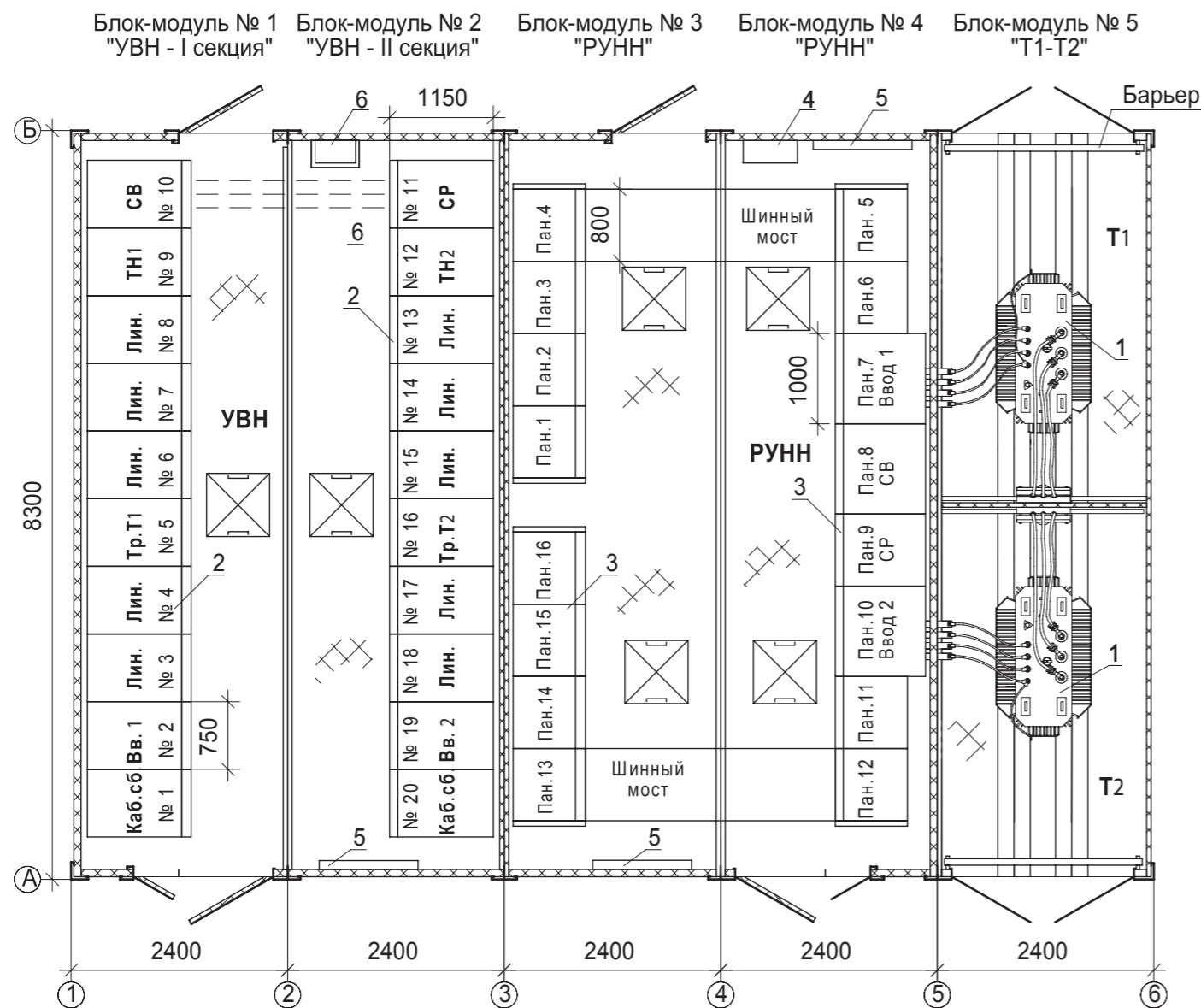


Инв. № подл.	Подпись и дата	Взам. инв. №



Масса блок-модулей

Модуль "УВН - I секция" с оборудованием - 19800 кг.

Модуль "УВН - II секция" с оборудованием - 19800 кг.

Каждый модуль "РУНН" с оборудованием - 12800 кг.

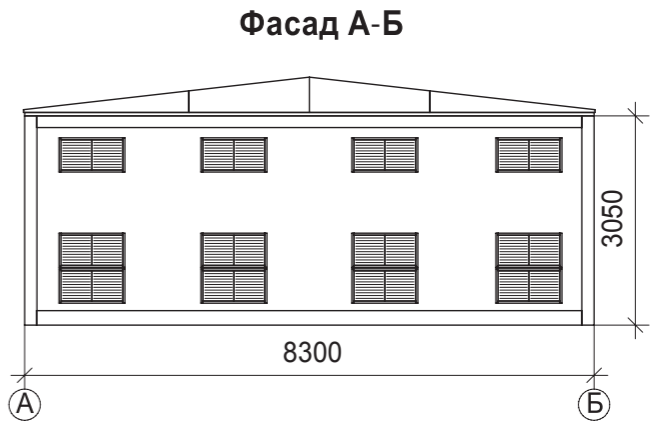
Модуль "Т1-Т2" - 4900 кг (без учета трансформаторов).

Примечание			
Опросный лист для заказа блочно-модульного здания см. стр. 139.			
Привязан			
Инв. №			

РТК 3412-008-2009-02.01					
Наименование объекта:					
Изм.	Кол.уч.	Лист	№ док.	Подпись	Дата
Инженер	Клыков				
Вед. инженер	Жужгова				
Гл. спец.	Федотов				
ГИП	Кленовицкий				
Гл. инженер	Овчинников				
Блочно-модульные трансформаторные подстанции серии "КОНТИНЕНТ" 2КТП-П-1250...2500/10(6)/0,4-07 УХЛ1				Стадия	Лист
Компоновка оборудования № 5-20-298				Р	1
				Листов	

- Условные обозначения**
- 1 - трансформатор силовой;
 - 2 - камера 10(6) кВ КСО-298 "СТАНДАРТ";
 - 3 - панель распределительного щита 0,4 кВ ;
 - 4 - шкаф собственных нужд ШСН;
 - 5 - электроконвектор ЭВНБ 2,0;
 - 6 - полка инвентарная.

- ТЕХНИЧЕСКИЕ ТРЕБОВАНИЯ**
- Система вентиляции и обогрева обеспечивает в отсеках "УВН" и "РУНН" температуру помещения в диапазоне +10...+20⁰С в автоматическом режиме.
 - В габаритах трансформаторных отсеков "Т1" и "Т2" для силовых трансформаторов с массой масла до 600 кг выполняется маслоприемник, рассчитанный на аварийный прием не менее 20% масла.
 - Антикоррозийная защита металлических конструкций, расположенных на открытом воздухе, выполнена в соответствии с требованиями СНиП 2.03.11-85 с применением холодного цинкования стали, а также имеет лакокрасочное покрытие, соответствующее исполнению УХЛ1, со сроком службы не менее 15 лет.
 - Корпус подстанции выполнен с использованием скрытых элементов крепления, препятствующих несанкционированному доступу, а также имеет защиту от случайных внешних механических повреждений по периметру.
 - Сейсмоустойчивость конструкции КТП до 9 баллов (по шкале MSK-64) подтверждена Сертификатом соответствия Органа по сертификации системы сертификации ГОСТ Р Госстандарта России.
 - II степень огнестойкости блочно-модульного здания подтверждена Заключением ФГУ ВНИИПО МЧС России.
 - Конструктивные особенности модифицированных камер КСО-298 "СТАНДАРТ":
 - установка и демонтаж любого вакуумного выключателя осуществляется через верхний отсек, а также через кабельный отсек или крышу без демонтажа камеры.
 - наличие выдвижного механизма релейного отсека, ширина двери релейного отсека 460 мм, локализация отсека РЗиА, исключающая возможность прикосновения оператора к токоведущим частям и механизмам управления аппаратами. Конструкция камер предусматривает применение любого типа РЗиА.
 - в габарите 750 мм имеется возможность присоединения шести кабелей из сшитого полиэтилена сечением до 500 мм² при одновременном наличии в кабельном отсеке трансформатора напряжения типа ОЛСП, ограничителей напряжения, указателей напряжения и двух трансформаторов тока нулевой последовательности ТЗЛ-200. Дверь кабельного отсека является съёмной и легко демонтируемой.
 - наличие механических указателей состояния вакуумного выключателя.
 - раздельное освещение отсеков камеры.



Формат А3